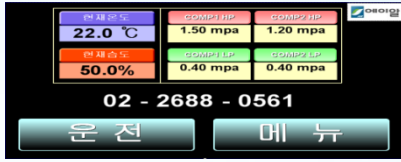
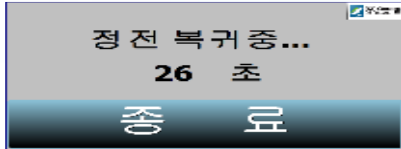


항온항습기 운전절차 및 비상메뉴얼

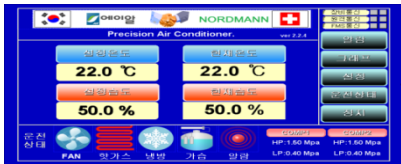


운전정지상태

(운전선택)

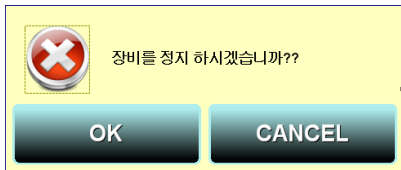


(대기 후 운전)

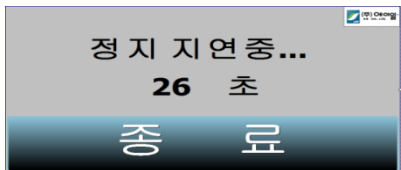


운전정지상태

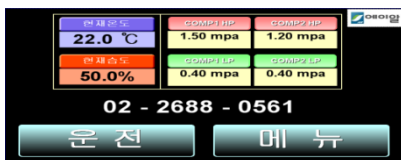
(정지선택)



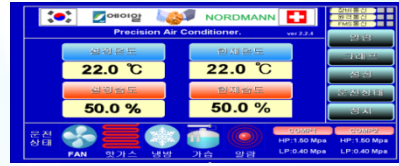
(OK선택)



(대기 후 운전정지)



운전정지상태



설정된 온습도 값으로 운전

(온도 및 습도값 설정 후 설정저장)



(설정선택)

설정화면

(선택하여 온습도 설정)



설정화면

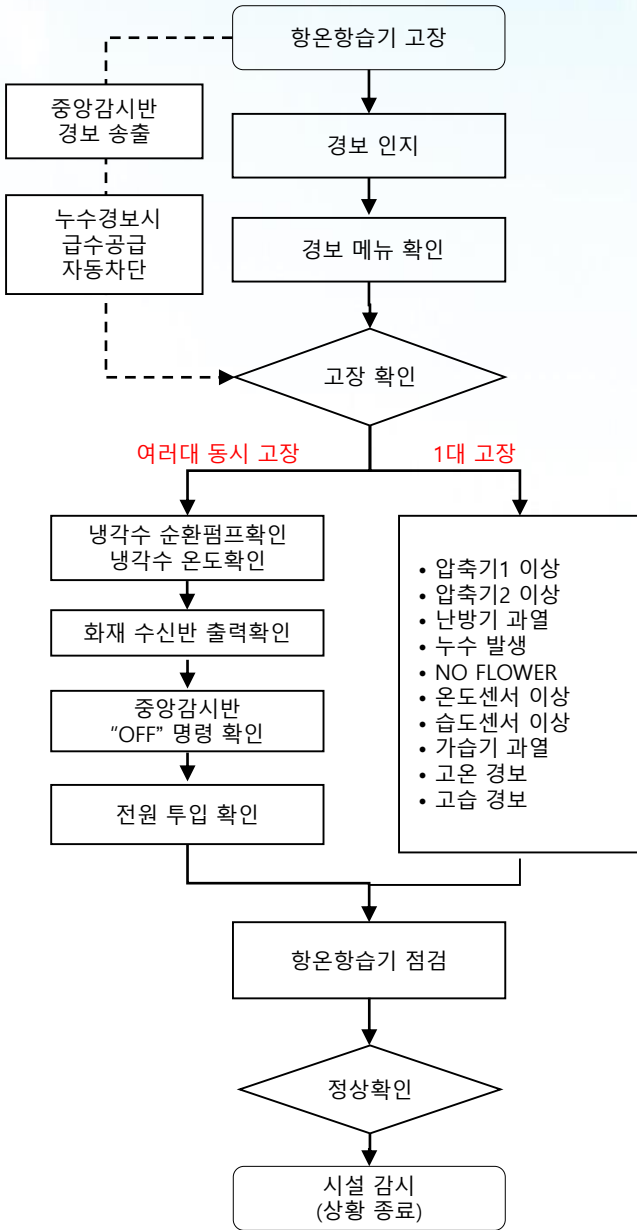
< 경 보 내 용 >

구분	내용	비고
FAN알람	과전류 및 팬 소손 시 발생	
컴프알람	압축기 과열, 고압, 과전류 시 발생	
히터알람	히터 과열 시 발생	
가습알람	실린더 청결 또는 상태 불량	
누수알람	누수센서인지 시 발생	
고,저온알람	온도 경보값을 벗어났을 시 발생	
고,저습알람	습도 경보값을 벗어났을 시 발생	
센서통신알람	센서와 통신불량 시 발생	

고객만족 서비스센터 : 031-497-0561

항온항습기 운전절차 및 비상메뉴얼

처리계통



처리절차

1. 항온항습기 고장
 - 모든 경고발생시 : 중앙감시반 경고송출
 - 누수경보시 : 급수공급 자동차단(전자변 OFF)
2. 경보인지
 - 압력상태
 - 저압 및 고압 상태
 - 과전류,역상,결상,누전,지락 등
 - 압축기 : 역상,과전류,결상
 - 송풍기 : 과전류,결상
 - 실외기 : 역상,과전류,결상,지락보호
 - 누수
 - 항온항습기 내부 누수감지
 - 가습기 상태
 - 가습기 과열상태
 - 온도 및 습도
 - 항온항습기 리턴 온도/습도
3. 확인 및 조치사항
 - 압축기 1,2 이상
 - 압축기 E.O.C.R TRIP 확인
 - 고압스위치 동작 확인
 - 난방기 과열
 - 재열히터 수동 및 자동 T.C 확인
 - 누수 발생
 - 항온항습기 내부 물고임 상태 확인
 - 항온항습기 드레인 상태 확인
 - NO FLOWER
 - 송풍기 E.O.C.R TRIP 확인
 - 에어필터 확인
 - 온도 및 습도센서 이상
 - 온습도 센서 확인
 - 가습기 과열
 - 급수 및 드레인 상태 확인
 - 가습기 물통 확인
4. 고장수리 완료
 - 경고 메시지 자동해제
 - 정상 운전

